



Décision individuelle n°2022-0087 du 15 AVR. 2022
portant autorisation de circulation dans le cœur du Parc
national des Cévennes

La directrice de l'établissement public du Parc national des Cévennes,

Vu le code de l'environnement, et notamment son article L.331-4-1,

Vu le décret n°2009-1677 du 29 décembre 2009 pris pour l'adaptation de la délimitation et de la réglementation du Parc national des Cévennes aux dispositions du code de l'environnement issues de la loi n°2006-436 du 14 avril 2006, et notamment ses articles 15 et 16,

Vu le décret n°2013-995 du 8 novembre 2013 portant approbation de la charte du Parc national des Cévennes, et notamment ses modalités d'application de la réglementation du cœur 24 et 30,

Vu l'arrêté ministériel du 23 février 2007 arrêtant les principes fondamentaux applicables à l'ensemble des parcs nationaux, notamment ses articles 3 et 4,

Vu la délibération n°2017-0283 du 21 juin 2017 portant approbation du plan de circulation motorisée en cœur de Parc,

Vu la délibération n°2017-0397 du 28 septembre 2017 portant approbation des modalités de mise en œuvre du plan de circulation,

Vu la demande de l'Institut Méditerranéen de Biodiversité et d'Ecologie (IMBE), formulée par Monsieur Thierry DUTOIT (directeur adjoint) reçue complète en date du 29 mars 2022,

Considérant que les opérations de circulation décrites dans la demande sont conformes aux dispositions des textes susvisés,

Considérant la nécessité de préserver la quiétude et l'esprit des lieux, tels que définis à l'axe 2.4 de la charte,

DECIDE

Article 1 : pétitionnaire – objet

1-1 pétitionnaire :

L'Institut Méditerranéen de Biodiversité et d'Ecologie (IMBE), dont le siège social est sis à [REDACTED]

[REDACTED] dont le représentant légal est M. Thierry DUTOIT, (directeur adjoint)

1-2 objet de l'autorisation :

- *motifs* : capture avec relâche d'orthoptères / prélèvements de coléoptères coprophages / prélèvements de végétation herbacée
- *secteurs concernés* : Lozère / massif Causses Gorges
- *sites précis et dates* : Le Villaret, la Fichade, Saubert, la Fayolle, en cœur du Parc national, du 1^{er} mai 2022 au 15 septembre 2022
- *membres de l'institut autorisés* : Mme et MM MUTILLOD, DUTOIT, BUISSON, TATIN

La présente autorisation est accordée sous réserve que l'opération de circulation soit conforme au dossier technique joint à la demande et de respecter les prescriptions obligatoires ci-dessous.

Article 2 : prescriptions obligatoires

2-1 l'autorisation est délivrée pour les véhicules suivants :

- RENAULT Kangoo, immatriculé [REDACTED]
- FIAT Punto, immatriculé [REDACTED]

2-2 elle devra se trouver en permanence dans le véhicule utilisé et prête à être présentée à tout contrôle,

2-3 elle est personnelle et non cessible à une autre personne.

Article 3 : rappel de la réglementation en cœur de Parc

Le pétitionnaire respecte rigoureusement la **réglementation générale du cœur** du Parc national des Cévennes qui est consultable sur le site internet du parc : <https://www.cevennes-parcnational.fr/fr/le-parc-national-des-cevennes/la-reglementation-du-coeur>

Article 4 : autres obligations et droit des tiers

5-1 La présente autorisation ne dispense pas le bénéficiaire de l'obtention des autorisations nécessaires au titre des autres législations applicables au projet.

5-2 De même, la présente autorisation n'engage pas l'établissement public du Parc national des Cévennes vis-à-vis des propriétaires de sites, de terrains, de troupeaux ou de bâtiments, avec lesquels le bénéficiaire devra prendre contact au préalable pour convenir des conditions d'utilisation de leurs biens.

Article 5 : sanctions pénales encourues

Le non-respect des prescriptions applicables de la décision individuelle est constitutif d'une infraction et peut être constatée par procès-verbal.

Article 6 : modalités de contrôles

Les agents du Parc national des Cévennes ainsi que tous les agents assermentés compétents en la matière, sont chargés, chacun en ce qui le concerne, de l'exécution de la présente décision.

Article 7 : publicité

La présente autorisation sera notifiée et publiée au recueil des actes administratifs de l'établissement public du Parc national des Cévennes (cf. site : www.cevennes-parcnational.fr).

Fait à Florac-Trois-Rivières, le **15 AVR. 2022**

La directrice de l'établissement public
du Parc national des Cévennes
Pour la Directrice de
l'établissement public du
Parc National des Cévennes
Par déléguation
Anne LEGILE Directeur adjoint
Rémy CHEVENNEMENT

La présente décision peut être contestée par recours gracieux auprès de l'établissement public du Parc national des Cévennes, dans un délai de deux mois à compter de sa notification pour le bénéficiaire et à compter de sa publication pour les tiers.
Il peut également être contesté dans le même délai devant le Tribunal administratif de Nîmes.

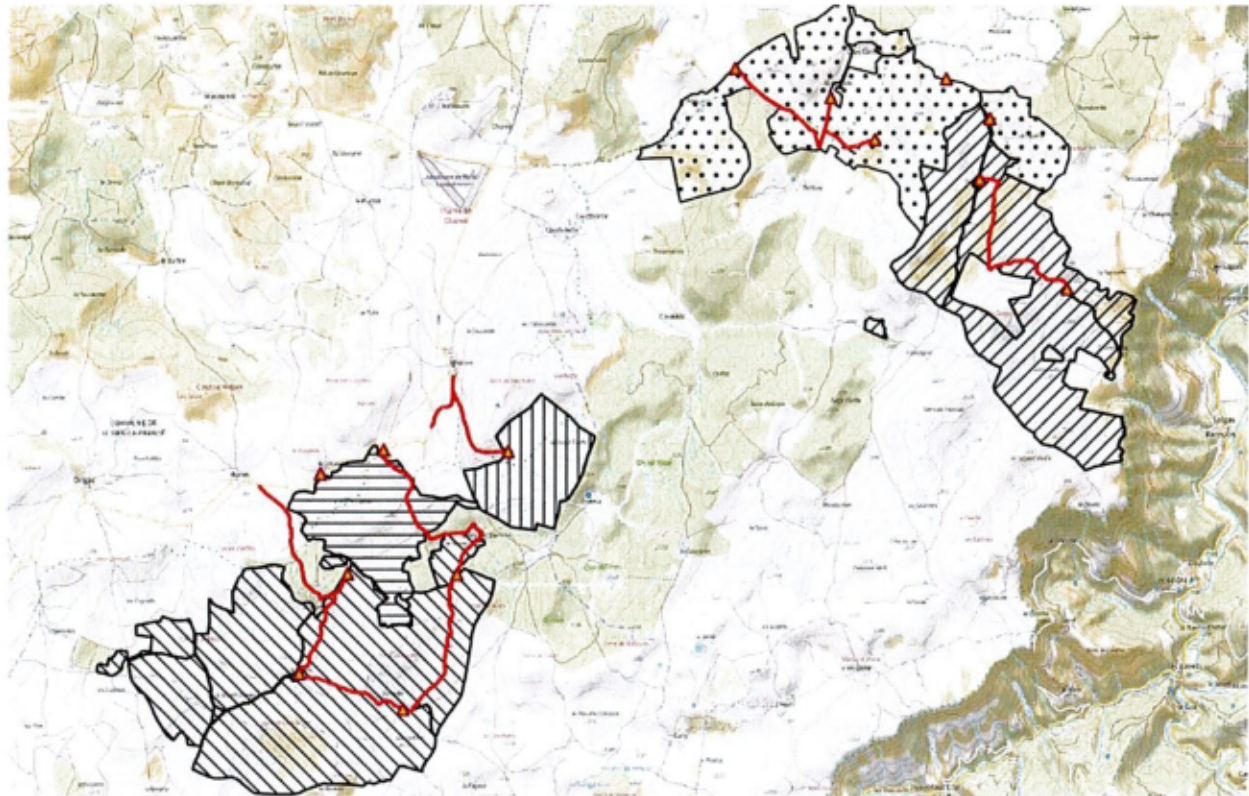
Établissement public du Parc national des Cévennes
Service *Connaissance et veille du territoire*
tél : 04 66 49 53 22 (secrétariat)

Diffusion :

- original :
 - Pétitionnaire
 - EP PNC/SG
- copies :
 - Communes mentionnées à l'article 1
 - EP PNC / SCVT / DT (dossier 2022-1825)








Plans détaillés des itinéraires empruntés et des lieux de stationnement, cartes des pistes empruntées pour chaque déplacement prévu (cf. ci-après – 3 cartes).

Carte n°1



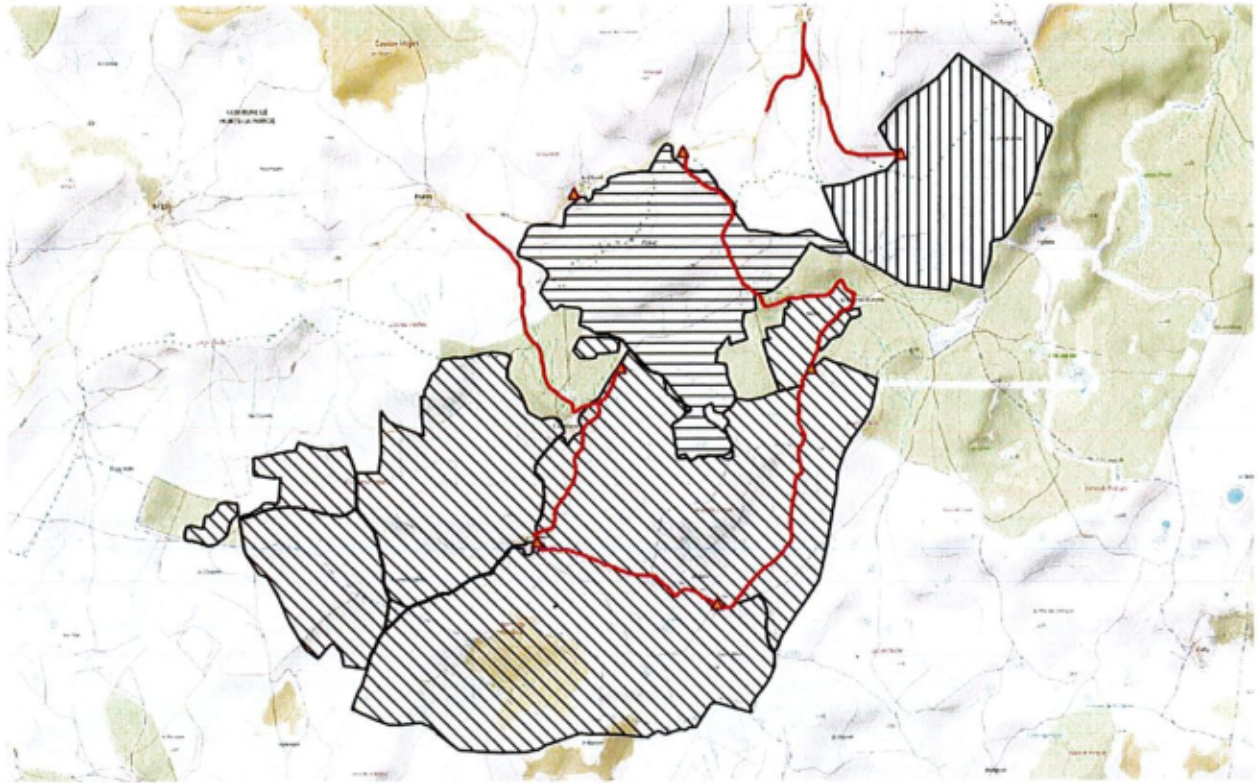
Légende

Localisations

-  la Fayolle - élevage ovin
-  La Fichade - élevage équin domestique
-  Nivolliers - enclos hiver chevaux de Przewalski
-  Saubert - élevage ovin
-  Villaret - enclos été chevaux de Przewalski
-  Parking
-  Déplacements sur pistes






0 1 2 km



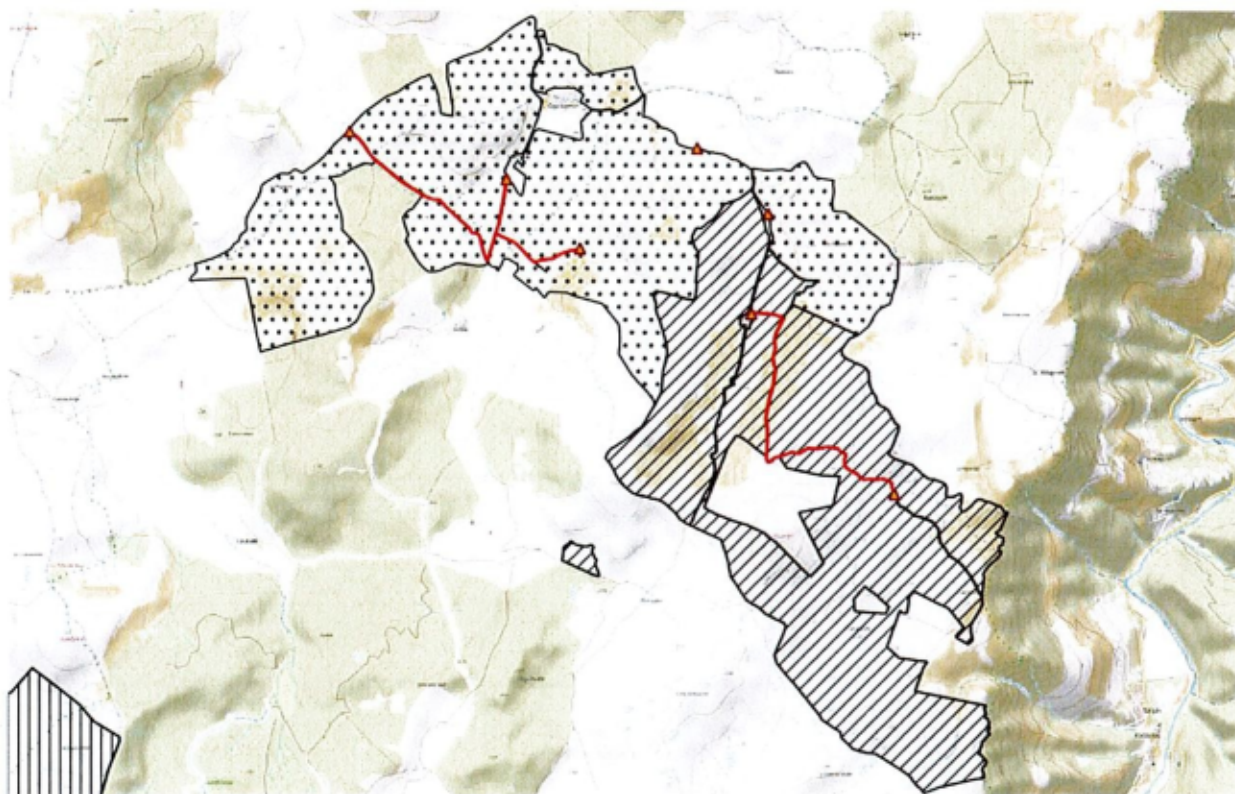


Légende

Localisations





-  Nivolliers - Enclos hiver chevaux de Przewalski
-  Saubert - élevage ovin
-  Villaret - Enclos été chevaux de Przewalski
-  Parking
-  Déplacements sur pistes





Légende

Localisations

-  la Fayolle - élevage ovin
-  La Fichade - élevage équin domestique
-  Parking
-  Déplacements sur pistes

