



Parc national
des Cévennes

Festival Nature 2016

Des paysages
et des hommes

Le programme d'animations du Parc national des Cévennes

Les automnales

Sommaire

- > Les recommandationsP. 2-4
- > La réglementation en cœur de ParcP. 5
- > Le calendrier des animationsP. 6-7
- > Les animationsP. 8-24
- > La carte du territoire et les distancesP. 16-18
- > Les expositions gratuites.....P. 25-26
- > Les gestionnaires d'inscriptionsP. 27

Consultez le programme sur
<http://destination.cevennes-parcnational.fr>



Pour toute les randonnées et balades, pensez à emporter :

- > De l'eau en quantité suffisante
- > Des chaussures de marche fermées
- > Un chapeau

Ces conseils ne sont pas systématiquement répétés à chaque rubrique mais ils doivent être respectés.



Randonnées et chantiers participatifs :

- > Les enfants doivent être accompagnés d'un parent.

Équipement et sécurité :

- > Adaptez votre équipement aux conditions météo du jour. N'oubliez pas que le temps change vite en montagne (orage, refroidissement...)
- > En moyenne montagne, les activités peuvent présenter certaines difficultés.
- > Pour un meilleur déroulement de l'activité, informez l'animateur de vos difficultés physiques.
- > Ne maintenez votre inscription que si vous êtes en mesure de suivre l'animation sans risque pour vous et pour autrui.
- > Une assurance individuelle en responsabilité civile et dommages corporels est recommandée pour la pratique des activités de pleine nature.
- > **L'animateur se réserve le droit de refuser des participants s'il estime qu'ils ne sont pas aptes à pratiquer la sortie (équipement inadapté, condition physique insuffisante ou toute autre raison).**
- > L'animateur se réserve le droit d'annuler l'animation en cas de pluie ou de forte canicule.

Abréviations :

AEM : Accompagnateur

En Montagne

AMM : Accompagnateur Moyenne
Montagne

Ass : Association

CI : Centre d'Information

ONF : Office national des forêts

OT : Office de tourisme

PNC : Parc national des Cévennes

Pictogrammes :



: Tous handicaps



: Déficient auditif



: Déficient visuel



: Déficient mental



: Déficient moteur



: Adultes



: Tout public



: Enfants



: Balade - Visite



: Randonnée



: Chantier participatif



: Conférence



: Spectacle



: Difficile



: Réservation



: Information

Autres informations :

> **Toutes ces animations vous sont offertes par le Parc national des Cévennes** sauf mention contraire (repas par ex.).

> **L'inscription est OBLIGATOIRE.** Elle doit se faire dans les jours qui précèdent et jusqu'à 24h avant l'animation, en tenant compte des heures ouvrables des organismes gestionnaires d'inscriptions, liste page 27.


> **Si vous changez de projet, ayez la courtoisie de rappeler pour libérer les places car elles sont limitées. Merci !**

- > Parmi les intervenants, certains sont signalés en tant qu'**AEM** ou **AMM** (Accompagnateurs En Montagne - Accompagnateurs Moyenne Montagne). Ils sont des professionnels diplômés qui ont pour métier l'accompagnement associé à la découverte des multiples facettes des milieux naturels.

Les petits gestes citoyens :

- > Utilisez le co voiturage quand cela est possible.
- > Rapportez ce livret à votre OT en fin de séjour, il profitera à d'autres vacanciers !
- > Renoncez à la vaisselle en plastique jetable !
- > Merci aussi de nous aider à protéger le patrimoine naturel et culturel en respectant et en faisant respecter la réglementation du Parc national.



Le filigrane  que vous trouverez attaché à certaines animations rappelle que vous êtes dans un site "Natura 2000" et que l'animation à laquelle vous participez abordera ce sujet. Le réseau européen Natura 2000 a pour objectif de préserver la biodiversité d'intérêt communautaire en lien avec les activités humaines qui y contribuent.

> La réglementation en cœur de Parc

Le Parc national des Cévennes est un territoire d'accès libre et ouvert à tous ; c'est aussi un territoire exceptionnel et, de ce fait, protégé. Le territoire du Parc national des Cévennes est composé d'une aire d'adhésion et d'une zone cœur ; c'est sur cette dernière que s'applique la réglementation.

Sont réglementés et limités :



Chiens tenus en laisse



Vélo autorisé, sauf hors piste ou mention contraire



Cueillette des champignons limitée en volume



Camping-car, caravanning et camping strictement réglementés



Bivouac autorisé uniquement sur certains secteurs et à certains horaires



Circulation autorisée, sauf sur voies munies d'un panneau routier d'interdiction et en hors-piste



Certaines espèces interdites à la cueillette. Prélèvements d'animaux, fossiles et minéraux interdits



Survol réglementé à moins de 1000 mètres du sol

Les travaux, les activités agricoles, pastorales et forestières, la chasse et la pêche sont réglementés.

Sont strictement interdits :



Informez-vous : www.cevennes-parcnational.fr/fr/le-parc-national-des-cevennes/la-reglementation-du-coeur
Tél. 04 66 49 53 00 - Le cœur du Parc est matérialisé par des panneaux routiers, des balises sur les sentiers et une large bande verte sur les cartes IGN.

Les automnales 2016

Le calendrier des animations

Date	Titre	Commune	Page
01 sep	Balade en calèche sur le mont Lozère	Le Pont-de-Montvert	8
02 sep	Un agriculteur nous parle	La Malène	8
03 sep	L'homme qui regarde les arbres	Vialas	8
04 sep	Nozières, ses vieux bâtiments, son verger	Ispagnac	9
	Rebelle, l'escargot du pré	Dourbies	9
	L'homme qui regarde les arbres	Vialas	9
10 sep	Les filles du fil	St-André-de-Majencoules	10
11 sep	Rebelle, l'escargot du pré	Dourbies	10
	Entre exploitation et jardin	St-André-de-Majencoules	10
	Sur les pas des Huguenots	Mialet	11
16 sep	Lozère : la mémoire filmée	Florac	11
17 sep	Archéologie des paysages de la vigne...	Génolhac	11
	Les Journées Européennes du Patrimoine		12
	Portes ouvertes au musée du mont Lozère	Le Pont-de-Montvert	12
	Passeur de Vies, passeur d'Histoires	Le Pont-de-Montvert	12
18 sep	Au Villaret	Hures la Parade	13
	Portes ouvertes au musée du mont Lozère	Le Pont-de-Montvert	13
	Passeur de Vies, passeur d'Histoires	Le Pont-de-Montvert	13
	Initiation à la construction en pierre	Génolhac	14
23 sep	Des Cévennes aux Alpes, des paysages...	Le Pont-de-Montvert	15
28 sep	Ateliers de construction en pierre sèche	St-Andéol-de-Clerguemort	15
	La biodiversité des falaise...	St-Pierre-des-Tripiers	15
30 sep	Les pommiers ? Un patrimoine ?	Génolhac	19
01 oct	Le cerf sur l'Aigoual	Bassurels	19
08 oct	Le Jour de la Nuit		20
15 oct	Le châtaigner à la fête	St-Andéol-de-Clerguemort	20
	Conter les étoiles	St-Laurent-de-Trèves	21
22 oct	Une châtaigneraie et sa clède	Le Collet-de-Dèze	21
	Des jardins partagés dans le paysage	Florac	21
23 oct	Découverte de la pierre sèche	Ispagnac	22
	Cueillette automnale	Mialet	22
27 oct	Un verger en Cévennes	St-Julien-d'Arpaon	22

01 nov	iii, iii	Les filatures de Lasalle	Lasalle	23
	iii, iii	Le Bosquet du souvenir	Lasalle	23
	iii, iii	Les origines de Lasalle : La Mouthe	Lasalle	23
06 nov	iv, i	La lumière dans les vieux fruitiers	Le Pont-de-Montvert	24
11 nov	iii, i	Des paysages d'avenir pour les Cévennes	Aujac	24

> Jeu 1^{er} septembre 2016

Balade en calèche sur les hauts plateaux du mont Lozère

   **Le Pont-de-Montvert (cœur)** (B4)

Les paysages du mont Lozère, entre les estives, la vieille hêtraie ou la tourbière : une belle et immense variété !

RDV : 10h00 - mas de la Barque, devant l'accueil de la boutique (accès par Génolhac ou Villefort)

 16 km • 100 m • 2h00 • 9 pers. • min : 5 ans

Calèche aménagée pour les personnes à mobilité réduite !

Pas de chiens - Petite laine selon la météo

Intervenants : Robin Fresard (cocher), Brigitte Mathieu (technicienne Parc national)

 **Ecomusée du mont Lozère : 04 66 45 80 73**

> Ven 02 septembre 2016

Un agriculteur nous parle d'agropastoralisme

   **La Malène** (B2-C2)

Un agriculteur nous parle de son expérience avec Natura 2000. Une vision de terrain et une application concrète de l'agropastoralisme

RDV : 14h00 - hameau de Rieisse

Facile • 3h00 • 12 pers. • min : 12 ans

Pas ou peu ombragé - Espace venté - Jumelles - Boisson - Chaussures de marche

Intervenants : Evan Martin et Bastien Jeannin (techniciens Natura 2000)

 **Maison du Parc de Florac : 04 66 49 53 00**

> Sam 03 septembre 2016

L'homme qui regarde les arbres

   **Vialas** (B5)

En regardant le paysage qui nous entoure, comment apprendre à connaître les arbres, savoir vivre avec eux et par eux, être bienveillant

RDV : 10h30 - mas de la Barque, accueil de la boutique (accès par Génolhac ou par Villefort)

Facile • 3 km • 5h00 • 15 pers. • min : 12 ans

Jumelles - Boisson - Pique-nique - Carnets et crayons - Chaussures de marche

Intervenant : Richard Tassan (arboriste)

 **Maison du Parc de Génolhac : 04 66 61 28 61**

> **Dim 04 septembre 2016**

Le hameau de Nozières, ses vieux bâtiments et son verger

   **Ispagnac (B3)**


Promenade dans le hameau à la découverte du petit patrimoine, des vergers et tenues maraîchères, suivie d'une dégustation

RDV : 15h00 - verger Le rouge et le noir à Nozières (en bas du village, vers le Mazareil)

Facile • 1 km • 100 m • 1h30 • 15 pers. • min : 5 ans

Terrain accidenté - Chaussures de marche

Intervenant : Daniel Simon (agriculteur)

 **OT Cévennes-Gorges du Tarn : 04 66 45 01 14**

Rebelle, l'escargot du pré

   **Dourbies (cœur) (D3)**

Balade familiale au du lac des Pises rythmée par un conte sur la préservation des espèces et l'influence de l'Homme sur le territoire

RDV : 11h00 – parking du lac des Pises

Facile • 3 km • 3h30 • 15 pers. • min 4 ans

Pas ou peu ombragé - Boisson - Pique-nique - Chaussures de marche

Intervenante : Sandie Blanc (conteuse)

 **OT Maison de l'Aigoual : 04 67 82 64 67**

L'homme qui regarde les arbres

   **Vialas (B5)**

En regardant le paysage qui nous entoure, comment apprendre à connaître les arbres, savoir vivre avec eux et par eux, être bienveillant

Cf 03 septembre

Intervenant : Richard Tassan (arboriste)

 **Maison du Parc de Génolhac : 04 66 61 28 61**

> Sam 10 septembre 2016

Les filles du fil

 **Saint-André-de-Majencoules** (D4)

Un paysage escarpé, celui des Cévennes, des fileuses, de la soie, des chants, de la danse, dans l'univers d'un lieu remarquable : les Sambucs

RDV : 16h30 - le jardin des Sambucs, hameau du Villaret (sur la D986, entre Pont d'Hérault et Valleraugue)

Facile • 1h30 • 50 pers. • min : 6 ans

Intervenante : Anaïta Pourchot (danseuse)

 **La filature du Mazel : 06 32 59 68 85**

> Dim 11 septembre 2016

Rebelle, l'escargot du pré

 **Dourbies (cœur)** (D3)

Balade familiale au du lac des Pises rythmée par un conte sur la préservation des espèces et l'influence de l'Homme sur le territoire

Cf 04 septembre

Intervenante : Sandie Blanc (conteuse)

 **OT Maison de l'Aigoual : 04 67 82 64 67**

Entre exploitation et jardin

 **Saint-André-de-Majencoules** (D4)

Petite randonnée entre une exploitation de châtaignes et un jardin créatif et poétique, le long des béal, bançel, mur de curiosité...

RDV : 9h45 - parking du jardin des sambucs, hameau du Villaret (sur la D986, entre Pont d'Hérault et Valleraugue)

Moyen • 6 km • 80 m • 5h00 • 15 pers. • min : 8 ans

Terrain accidenté - Boisson - Pique-nique - Pas de chiens - Chaussures de marche - Crème solaire - casquettes

Intervenante : Cristelina Fernandez (AEM)

 **OT Maison de Pays – Valleraugue : 04 67 64 82 15**

Sur les pas des Huguenots

Mialet (D6)

Partir d'un hameau typique pour rejoindre une grotte, lieu d'assemblées au 17^{ème} siècle. Références historiques et anecdotes

RDV : 9h00 - parking du stade, après le hameau de Paussan

Moyen • 14 km • 200 m • 7h00 • 15 pers. • min : 10 ans

Terrain accidenté - Jumelles - Boisson - Pique-nique - Chaussures de marche - Equipement en fonction de la météo

Intervenant : Julien Travier (AEM)

 **OT Cévennes Grand Sud : 04 66 85 32 11**

> Ven 16 septembre 2016

Lozère : la mémoire filmée

Florac (B4)

La Lozère, un territoire, ses habitants. 2 films, 50 ans de distance : sur les Traces des Inconnus de la terre avec Martin de La Soudière

RDV : 19h00 - bibliothèque Roger-Cibien (sur l'avenue Jean Monestier)

Facile • 3h00 • 50 pers. • min : 10 ans

Intervenants : Martin de La Soudière (ethnologue), Vincent Kopf (projectionniste)

 **OT Cévennes-Gorges du Tarn : 04 66 45 01 14**

> Sam 17 septembre 2016

Archéologie des paysages de la vigne et du vin : des origines aux cépages interdits

Génolhac (B6)

Les apports de l'archéologie et de l'histoire à la connaissance des paysages de la vigne et du vin. Conférence suivie d'une dégustation

RDV : 18h00 - Maison de l'Association d'Education Populaire, place des Ayres

Facile • 2h00 • 50 pers. • min : 18 ans

Intervenants : Pierre Poupet (docteur en science du sol), Romana Harfouche (docteur en archéologie)

 **Maison du Parc de Génolhac : 04 66 61 28 61**



33^{ème} édition des Journées Européennes du Patrimoine les 17 et 18 septembre « Patrimoine et citoyenneté »

Les Journées Européennes du Patrimoine foisonnent de multiples initiatives publiques et privées.

Découvrez les animations proposées par le Parc national des Cévennes.

> Sam 17 septembre 2016

Portes ouvertes au musée du mont Lozère

 **Le Pont-de-Montvert (cœur) (B4)**

Visites commentées du musée à 10h00 et à 14h30 ou visites libres avec audioguide de 10h00 à 17h30

RDV : Musée du mont Lozère

Facile • 1h00 • 30 pers.

Intervenante : Brigitte Mathieu (responsable du musée)

 **Ecomusée du mont Lozère : 04 66 45 80 73**

Passer de Vies, passeur d'Histoires

 **Le Pont-de-Montvert (cœur) (B4)**

Un film portrait de Daniel Travier, érudit conservateur du musée des vallées cévenoles. Images et témoignages se répondent (réalisateur Raymond Achilli)

RDV : Musée du mont Lozère. Projections à 11h00 et à 15h30

 52min • 30 pers. • min : 10 ans

 **Ecomusée du mont Lozère : 04 66 45 80 73**

> **Dim 18 septembre 2016**

Les journées européennes du patrimoine au Villaret

 **Hures-la-Parade (cœur) (C2)**

Voyage dans le temps, à la découverte de ce petit hameau caussenard : à quoi ressemblait-il hier ? A quoi ressemblera-t-il demain ?

RDV : 14h30 - hameau du Villaret

Facile • 1 km • 3h00 • 20 pers. • min : 5 ans

Pas ou peu ombragé - Espace venté - Pas de chiens - Matériel fourni

Intervenante : Florence Boissier (technicienne Parc national)

 **Maison du Parc de Florac : 04 66 49 53 00**

Portes ouvertes au musée du mont Lozère

 **Le Pont-de-Montvert (cœur) (B4)**

Visite commentée du musée à 10h00 et à 14h30 ou visites libres avec audioguide de 10h00 à 17h30

RDV : Musée du mont Lozère

Facile • 1h00 • 30 pers.

Intervenante : Brigitte Mathieu (responsable du musée)

 **Ecomusée du mont Lozère : 04 66 45 80 73**

Passeur de Vies, passeur d'Histoires

 **Le Pont-de-Montvert (cœur) (B4)**

Un film portrait de Daniel Travier, érudit conservateur du musée des vallées cévenoles. Images et témoignages se répandent (réalisateur Raymond Achilli)

RDV : Musée du mont Lozère. Projections à 11h00 et à 15h30

 52 min • 30 pers. • min : 10 ans

 **Ecomusée du mont Lozère : 04 66 45 80 73**

Initiation à la construction en pierre sèche

 **Génolhac** (B6)


Matinée ou journée d'initiation à la construction d'un mur en pierre sèche dans le cadre de la journée des associations et du terroir

RDV : 9h30 - place du Colombier (on se retrouve près du tas de pierres !)

Facile • 3h00 • 10 pers. • min : 18 ans

Chapeau - Boisson - Gants de travail - Pique nique si vous souhaitez rester la journée

Intervenants : Pierre Sorais (coordinateur de chantier), Antoine Mancina (encadrant de chantier)

 **OT Génolhac : 04 66 61 09 48**

> Ven 23 septembre 2016

Des Cévennes aux Alpes, des paysages de montagne

Le Pont-de-Montvert (cœur) (B4)

Traversée à pied de l'arc alpin du mont Ventoux (France) au Triglav en Slovénie, à la découverte des hommes et des paysages

RDV : 18h00 - Musée du mont Lozère

Facile • 1h30 • 50 pers. • min : 10 ans

Intervenant : Didier Lécuyer (géographe et artiste peintre)

 **Ecomusée du mont Lozère : 04 66 45 80 73**

> Mer 28 septembre 2016

Ateliers de construction en pierre sèche

Saint-Andéol-de-Clerguemort (B5)


2 ateliers au cours de cette journée pour apprendre à bâtir à pierre sèche, technique ancestrale qui marque le paysage cévenol

RDV : 9h00 ou 14h00 au choix - Ecole professionnelle de la pierre sèche L'Espinassas 48160 St-Andéol de Clerguemort. Repas possible au bistrot de L'Espinassas, route des Crêtes sur la D35

Facile • 3h00 • 15 pers. • min : 18 ans

Pas ou peu ombragé - Boisson - Pique-nique - Vêtements adaptés - Chaussures de sécurité ou bonnes chaussures

Intervenants : des artisans Bâtitisseurs en Pierres Sèches (professionnels)

 **Ecomusée du mont Lozère : 04 66 45 80 73**

La biodiversité des falaises des Grands Causses

Saint-Pierre-des-Tripiers (cœur) (C2)

Présentation de la faune et de la flore des falaises des Grands Causses

RDV : 12h00 - embarcadère du hameau de La Sablière, sur la D907 (à mi-distance entre Le Rozier et Les Vignes)

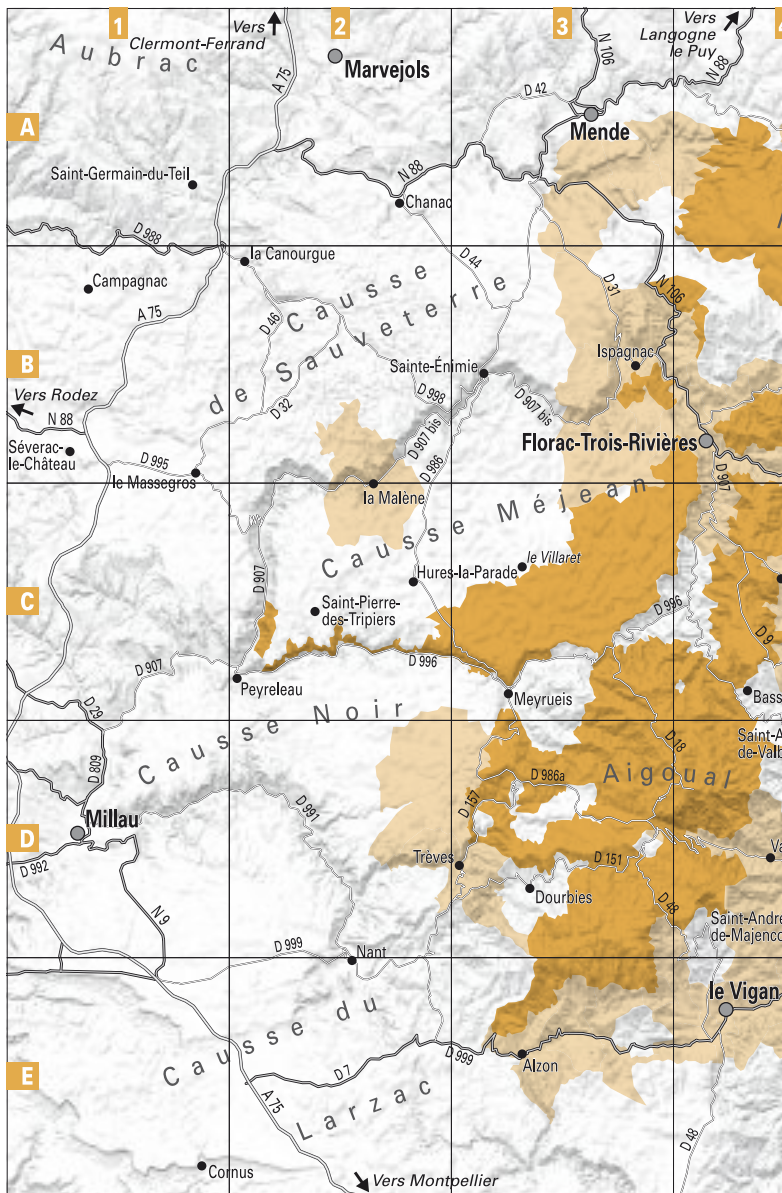
Facile • 1 km • 5h00 • 20 pers. • min : 6 ans

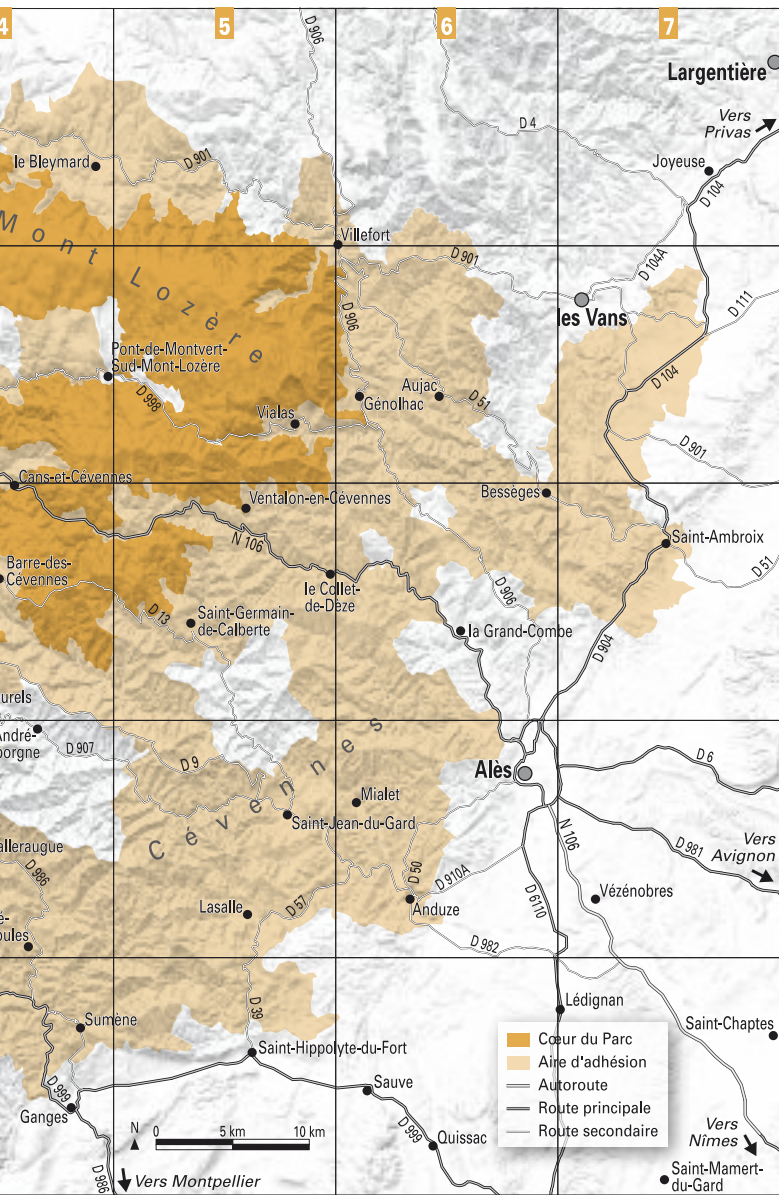
Traversée du Tarn en canoé pour arriver au hameau

Jumelles - Boisson - Pique-nique - Pas de chiens - Chaussures de marche

Intervenant : Bruno Descaves (garde moniteur Parc national)

 **OT Meyrueis : 04 66 45 60 33**





> Distances

	temps distances en Km											
	Alès	Bagnols les Bains	Florac	Géolhac	Mende	Meyrueis	Pont de Montvert	St Jean du Gard	Ste Croix Vallée Française	Ste Enimie	Valleraugue	Le Vigan
Alès		1 h 55 88	1 h 65	50 mn 37	1 h 40 100	1 h 47 97	1 h 25 56	32 mn 28	1 h 05 52	1 h 27 91	1 h 25 74	1 h 17 66
Bagnols les Bains	1 h 55 88		1 h 42	1 h 05 51	23 mn 20	1 h 32 76	53 mn 31			55 mn 48		
Florac	1 h 65	1 h 42		1 h 10 50	40 mn 37	50 mn 36	26 mn 20	1 h 05 55	45 mn 28	30 mn 27	1 h 25 63	1 h 40 70
Géolhac	50mn 37	1 h05 51	1 h 10 50		1 h 29 72	1 h 55 83	40 mn 28	1 h 17 66	1 h 30 56	1 h 33 72		
Mende	1 h 40 100	23 mn 20	40 mn 37	1 h 29 72		1 h 09 57	56 mn 44	1 h 44 90	1 h 25 65	32 mn 28		
Meyrueis	1 h 47 97	1 h 32 76	50 mn 36	1 h 55 83	1 h 09 57		1 h 15 56	1 h 30 67	1 h 15 46	40 mn 29	1 h 46	1 h 15 55
Pont de Montvert	1 h 25 56	53 mn 31	26 mn 21	40 mn 28	56 mn 44	1 h 15 56		1 h 30 74	1 h 10 48	52 mn 44		
St Jean du Gard	32 mn 28		1 h 05 55	1 h 17 66	1 h 44 90	1 h 30 67	1 h 30 74		35 mn 24	1h30 80	1 h 20 41	1 h10 59
Ste Croix Vallée Française	1 h 05 52		45 mn 28	1 h30 56	1 h 25 64	1 h 15 46	1 h 10 48	35 mn 24		1 h 10 55	1 h 20 37	1 h 45 59
Ste Enimie	1h 27 91	55 mn 48	30 mn 27	1 h 33 72	32 mn 28	40 mn 29	52 mn 44	1 h 30 80	1 h 10 55		1 h 40 73	1 h 50 82
Valleraugue	1 h 25 74		1 h 25 63		2 h 100	1 h 46		1 h 20 41	1 h 20 37	1 h 40 73		25mn 22
Le Vigan	1 h 17 66		1 h 40 70			1 h 15 55		1 h 10 59	1 h 45 59	1 h 50 82	26mn 22	

Les trajets supérieurs à 2 heures ne sont pas mentionnés.

> Ven 30 septembre 2016

Les pommiers ? Un patrimoine ?

Génolhac (B6)

Les vergers de proximité des villages font partie des paysages. La diversité des variétés ajoute à leur richesse : un réel patrimoine (l'accent sera mis sur les vergers de pommiers)

RDV : 19h00 - maison de l'AEP, place des Ayres. Possibilité de prendre le repas du soir (14 € sur inscription au 04 66 61 10 54)

Facile • 3h00 • 30 pers. • min : 10 ans

Intervenante : Sabine Rauzier (pomologue)

 **Maison du Parc de Génolhac : 04 66 61 28 61**

Sam 1^{er} octobre 2016

Le cerf sur l'Aigoual

Bassurels (cœur) (C4)

Présentation de l'espèce et des conditions optimales d'observation et d'écoute en salle puis sortie, recherche d'indices et écoute

RDV : 16h30 - Maison de l'Aigoual au col de la Serreyrède

Moyen • 2 km • 100 m • 5h00 • 20 pers. • min : 14 ans

Terrain accidenté - Espace venté - Jumelles - Boisson - Pas de chiens - Chaussures de marche - Vêtements chauds

Intervenants : Nicolas Bruce et Géraldine Costes (gardes moniteurs Parc national)

 **OT Maison de l'Aigoual : 04 67 82 64 67**



Samedi 8 octobre 2016

Ouvert à tous, le Jour de la Nuit entend rappeler les nuisances portées par le sur-éclairage de nos nuits sur l'environnement, la biodiversité et la santé humaine.

L'évènement repose sur l'organisation de manifestations par une multitude de structures, collectivités et associations locales. Cette année la 8^{ème} édition du Jour de la Nuit souhaite mettre en valeur les initiatives et pratiques locales en faveur de la réduction de la pollution lumineuse.

Retrouvez l'ensemble des animations proposées sur le territoire du Parc national des Cévennes dans le flyer qui sera édité à cet effet en septembre 2016.

> **Sam 15 octobre 2016**

Le châtaigner à la fête

†† Saint-Andéol-de-Clerguemort (B5)

Journée d'information et d'échanges autour de la châtaigne ressource locale avec stands de producteurs, informations, animations pour les enfants...

Lieu : hameau de l'Espinac

Intervenant : Daniel Mathieu (castanéiculteur)

📞 Association Epi de Mains : 07 83 66 32 35

Conter les étoiles

 **Saint-Laurent-de-Trèves** (C4)

Contes et astronomie pour découvrir la voûte céleste à travers l'observation et les mythologies de diverses civilisations

RDV : 19h00 - temple (parking à l'entrée du village)

Facile • 4h00 • 20 pers. • min : 6 ans

Espace venté

Jumelles - Boisson - Pique-nique - Pas de chiens - vêtements chauds

Intervenants : Sophie Lemonnier (conteuse), Guy Herbreteau (médiateur scientifique)

 **Maison du Parc de Florac : 04 66 49 53 00**

> **Sam 22 octobre 2016**


Une châtaigneraie et sa clède

 **Le Collet-de-Dèze** (C5)

La châtaigneraie et la clède, 2 éléments marquants du paysage cévenol façonné par l'homme au fil du temps. Découvrez ou redécouvrez la récolte, la transformation des fruits, le travail du bois...

Lieu : parking de l'aire de repos de la Devèze, près du restaurant la Source, au bord de la RN106

Intervenants : Alain Mercier (castanéculteur), Bernard Laurent (artisan)

 **Cévennes-Gorges du Tarn : 04 66 45 01 14**

Des jardins partagés dans le paysage

 **Florac** (B4)

A la découverte des jardins partagés de l'association "quoi de neuf ?", dans le cadre de la fête de la soupe

RDV : 9h30 - Florac

Facile • 1 km • 3h00 • 20 pers.

Intervenant : Olivier Brun (technicien Parc national)

 **Maison du Parc de Florac : 04 66 49 53 00**

> Dim 23 octobre 2016

Découverte de la pierre sèche

 **Ispagnac** (B3)

Chantier et échange pour s'initier et découvrir les techniques d'un savoir ancestral de construction en pierre sèche

RDV : 10h00 - parking de l'école publique

Moyen • 6h00 • 12 pers. • min : 8 ans

Pique-nique - Boisson - Chaussures de marche - Pas de chien

Intervenant : Laurent Solero (bâtitseur en pierres sèches)

 **OT Cévennes-Gorges du Tarn : 04 66 45 01 14**

Cueillette automnale

 **Mialet** (D4)

Balade avec un âne à travers les châtaigneraies de Mialet. Cuisson traditionnelle, dégustation...

RDV : 13h00 - hameau de Luziers, suivre les indications "location d'âne, Natur'Ane"

Facile • 6 km • 100 m • 4h00 • 12 pers. • min : 6 ans

Equipement adapté à la météo

Intervenant : Julien Travier (AEM)

 **OT Cévennes Grand Sud : 04 66 85 32 11**

> Jeu 27 octobre 2016

Un verger en Cévennes

 **Saint-Julien-d'Arpaon** (B4-C4)

Découverte du verger conservatoire de Ventajols pour apprendre à reconnaître les variétés et goûter la diversité fruitière

RDV : 14h00 - parking du verger de Ventajols (1 km à la sortie de La Salle Prunet, direction Ventajols)

Facile • 1 km • 4h00 • 20 pers. • min : 6 ans

Pas de chiens - Carnets et crayons

Intervenants : Laurent Béliet (technicien Parc national), Sabine Rozier (Vergers de Lozère)

 **Maison du Parc de Florac : 04 66 49 53 00**

> **Mar 1^{er} novembre 2016**

Dans le cadre de la 20^e Fête de la Châtaigne de Lasalle

 **Lasalle (D5)**

Les filatures de Lasalle

Comment la multiplication des filatures industrielle au XIX^e s a transformé le paysage, l'urbanisme, la vie sociale de Lasalle...

RDV : 10h15 et 11h15 - stand accueil de la fête

Facile • 2 km • 1h00 • 20 pers. • min : 8 ans

Jumelles - Pas de chiens

Intervenant : Alain Chevallier (conférencier Club Cévenol)

Le Bosquet du souvenir

Après la guerre de 14/18, un instituteur plante autant de cèdres qu'il eût de morts au village... Beau site avec son "rocher de la lune"

RDV : 14h15 - stand accueil de la fête

Facile • 3 km • 1h00 • 20 pers. • min : 8 ans

Terrain accidenté - Jumelles - Boisson - Pas de chiens - Chaussures de marche

Intervenant : Luc Meilhac (conférencier Club Cévenol)

Les origines de Lasalle : La Mouthe


Découverte de ce quartier originel qui conserve les traces du XII^e s puis du paysage et de ses caractéristiques climatiques

RDV : 14h30 - stand accueil de la fête

Facile • 2 km • 1h00 • 20 pers. • min : 8 ans

Jumelles - Pas de chiens

Intervenant : Alain Robert (conférencier Club Cévenol)

 **OT Lasalle : 04 66 85 27 27**

> Dim 06 novembre 2016

Faire entrer la lumière dans les vieux fruitiers

Le Pont-de-Montvert (cœur) (B4)

Les vergers de Lozère proposent une démonstration de taille de vieux fruitiers (pommiers, poiriers) et intégration paysagère

RDV : 9h00 - Racoules

Moyen • 8h00 • 20 pers. • min : 18 ans

Terrain accidenté - Pique-nique - Pas de chiens - Carnets et crayons - Chaussures de marche

Intervenants : Jacky Brard et Jean-Pierre Fournier (animateurs de l'association, Stéphane Baty (technicien Parc national)

 **Maison du Parc de Génolhac : 04 66 61 28 61**

> Ven 11 novembre 2016

Des paysages d'avenir pour les Cévennes

Aujac (B6)

Depuis 40 ans, une ferme pionnière de la permaculture : agroforesterie, biodiversité, agro écologie : un rapport homme/nature pour demain

RDV : 9h30 - ferme de la Baraque, entre Aujac et Bessèges, chemin goudronné descendant vers la vallée (environ 4 km)

Facile • 3 km • 30 m • 3h00 • 15 pers. • min : 15 ans

Pas ou peu ombragé - Pas de chiens - Chaussures de marche

Intervenants : Pierre Buchberger et Martine Nivon (agriculteurs)

 **Maison du Parc de Génolhac : 04 66 61 28 61**

Cévennes en lumière

Dans les brumes, au petit matin ou à la tombée de la nuit, les Cévennes sont un spectacle sous une lumière sans cesse renouvelée

Création : collectif de photographes (amateurs)

Génolhac (B6)

Lieu : Maison du Parc

Du lundi 1^{er} août au vendredi 30 septembre 2016

📞 **Maison du Parc de Génolhac : 04 66 61 28 61**

Paysages et villages des causses au mont Lozère

Le regard de l'autre qui peut être celui d'un peintre devient utile pour nous faire découvrir ce que pourtant nous croyons connaître

Création : François Coulomb (artiste peintre)

Florac (B4)

Lieu : château de Florac

Du vendredi 26 août au mardi 1^{er} novembre 2016

📞 **Maison du Parc de Florac : 04 66 49 53 00**

Petits fruits sauvages

Cornouilles ? Camerises ? Cenelles ? Les bords de chemins nous offrent mille petits fruits souvent méconnus. Sont-ils toxiques ou délicieux ?

Création : Brigitte Mathieu (Pnc)

Le Pont-de-Montvert (cœur) (B4)

Lieu : Musée du mont Lozère

Du vendredi 26 août au lundi 31 octobre 2016

📞 **Ecomusée du mont Lozère : 04 66 45 80 73**

Des paysages et des hommes, l'exposition du Festival Nature 2016

Roches, reliefs, climats, végétations et actions de l'homme déterminent la diversité des paysages des Causses et des Cévennes

Création : Parc national des Cévennes et Entente Interdépartementale des Causses et des Cévennes

Gérolhac (B6)

Lieu : Maison du Parc

Du samedi 27 août au lundi 31 octobre 2016

📞 Maison du Parc de Gérolhac : 04 66 61 28 61

Un Oignon habillé de Douceur

Exposition photos retraçant la culture de l'AOP Oignon Doux des Cévennes et, en exclusivité, les essais en désherbage alternatif

Création : Association de Défense de Défense de l'Oignon Doux des Cévennes

Valleraugue (D4)

Lieu : OT Maison de l'Aigoual

Du jeudi 1^{er} septembre au samedi 31 décembre 2016

📞 OT Maison de l'Aigoual : 04 67 82 64 67

La châtaigneraie cévenole

La châtaigneraie cévenole a marqué le paysage des vallées, a nourri hommes et troupeaux... Histoire ou renouveau ?

Création : Maison de la Nature et de l'Environnement Alès

Gagnières (B6)

Lieu : Musée de la mine

Du jeudi 15 septembre au samedi 15 octobre 2016

📞 Association GTMA : 07 82 13 15 21

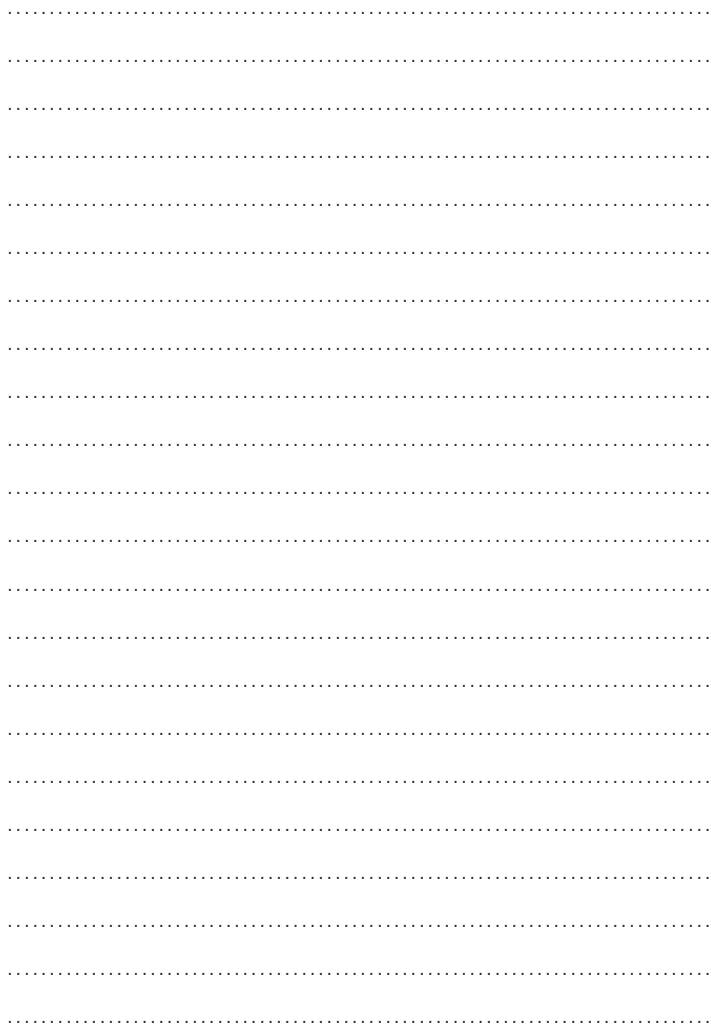
> Les structures gestionnaires d'inscriptions

> Ecomusée du mont Lozère.....	04 66 45 80 73
> Maison du Parc de Florac.....	04 66 49 53 00
> Maison du Parc de Génolhac.....	04 66 61 28 61
> OT Bagnols les Bains.....	04 66 47 61 13
> OT Bessèges.....	04 66 25 08 60
> OT Cévennes-Gorges du Tarn.....	04 66 45 01 14
> OT Cévennes Grand Sud.....	04 66 85 32 11
> OT des Hautes Cévennes.....	04 66 61 09 48
> OT Lasalle.....	04 66 85 27 27
> OT Les Vans.....	04 75 37 24 48
> OT Le Vigan.....	04 67 81 01 72
> OT Maison de l'Aigoual.....	04 67 82 64 67
> OT Maison de Pays – Valleraugue.....	04 67 64 82 15
> OT Meyrueis.....	04 66 45 60 33
> OT St-Ambroix.....	04 66 24 33 36
> OT St-Hippolyte du Fort.....	04 66 77 91 65
> OT Villefort.....	04 66 46 87 30
> Relais info du Pompidou.....	04 66 60 31 26

A series of horizontal dotted lines for writing notes.



A page for taking notes, featuring 22 horizontal dotted lines spaced evenly across the page.



Le Parc national des Cévennes remercie tous les intervenants et animateurs du Festival Nature : associations, foyers ruraux, offices de tourisme, agents ONF, AEMM, artistes, historiens, agriculteurs, artisans et artisans d'art, agents du Parc national.

À tous, merci !

Consultez le programme sur : <http://destination.cevennes-parcnational.fr>

Photo de couverture : Alain Lagrave
Maquette et impression Parc national des Cévennes • Juillet 2016

Consultez le programme sur
<http://destination.cevennes-parcnational.fr>

